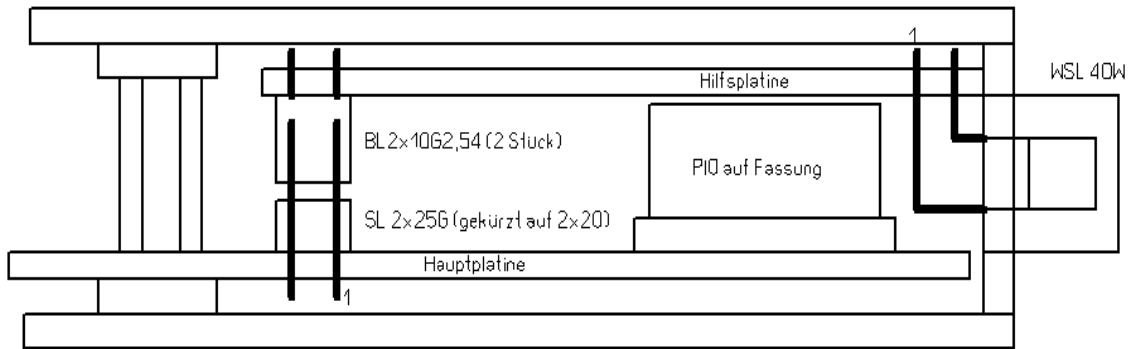


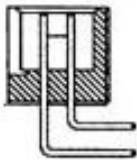
DOM am GUR-Modul

Prinzip:

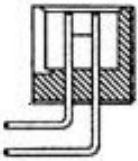
Anstelle eines Hosenträgerkabels wird eine relativ starre Hilfsplatine benutzt:



Skizze nicht maßstäblich!



original



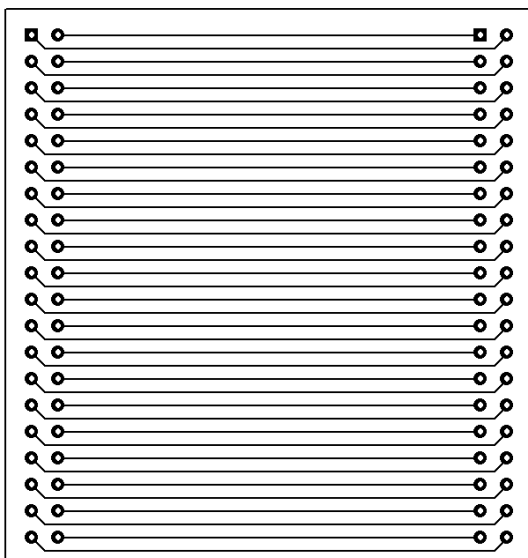
geändert

WSL 40W modifiziert

GUR
Pin 1



DOM
Pin 1



Um ein einfaches Layout der Hilfsplatine zu erzielen, ist der Wannenstecker vor der Montage zu zu modifizieren:

Alle Stifte sind herauszuziehen und um 180° versetzt wieder einzuschieben.

Die Aussparung am Wannenstecker weist dann zur Hilfsplatine, d.h. das Etikett des DOM zeigt wie bisher nach vorn zum Benutzer.

Hilfsplatine: Pin 1 an Pin 1...

Achtung!

Alte und neue Platinenversion unterscheiden sich (u.a.) durch vertauschte Pinreihen.

Einfaches einseitige Layout für GIDE-USB „alte“ GUR-Platine

Das Testmuster wurde mit einer Uni-Streifenplatine und Fädeldrähten realisiert.

Auf der Platine ist Pin 1 markiert und Pin 1 am DOM sollte bekannt sein...

Musteraufbau:



Die Hilfsplatine (Uni-Streifenplatine) hat BE-seitig „Fädeldrähte“ für die zweite Reihe (mit Klebeband abgedeckt).

